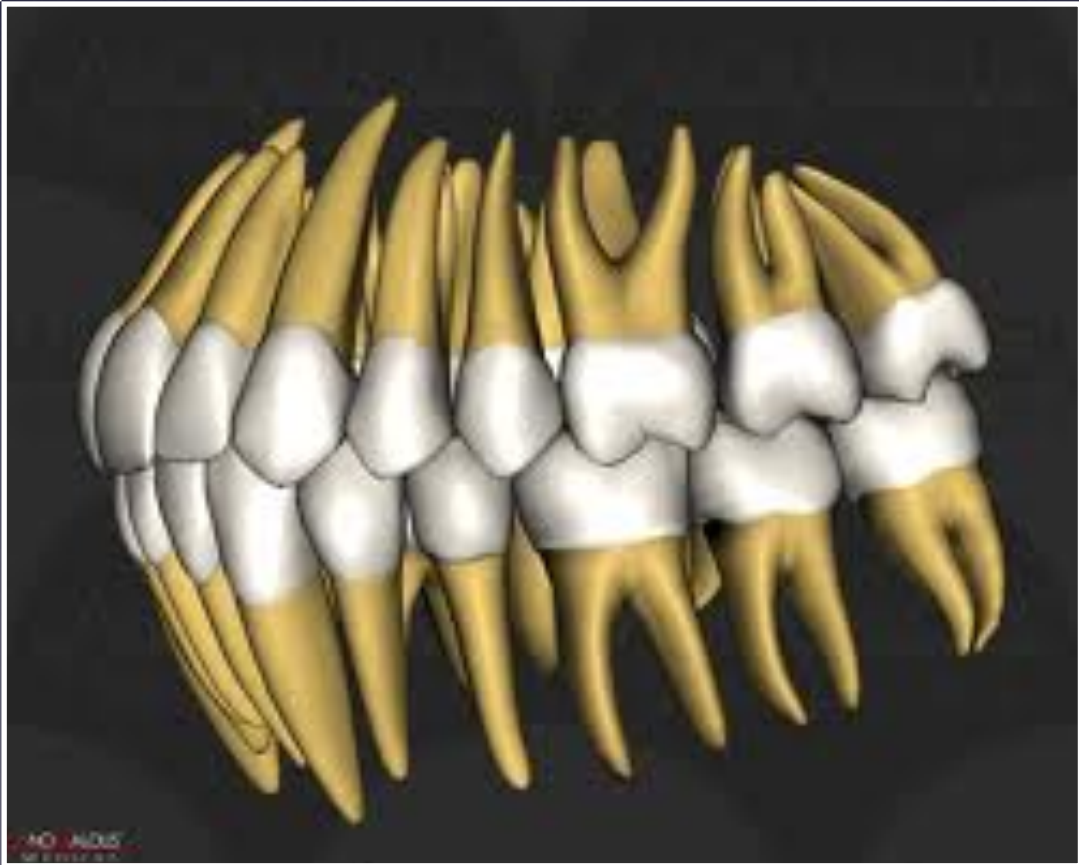
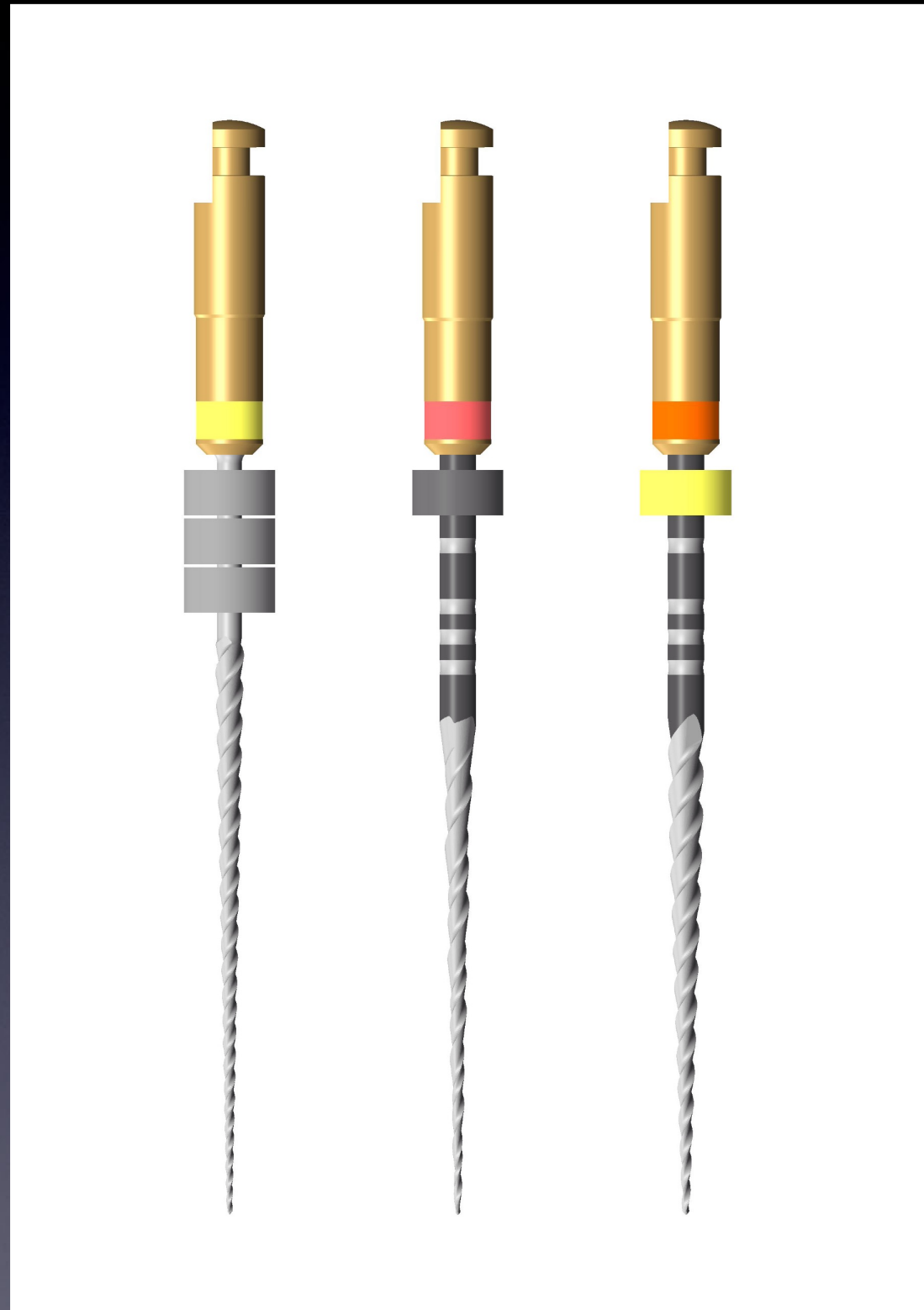
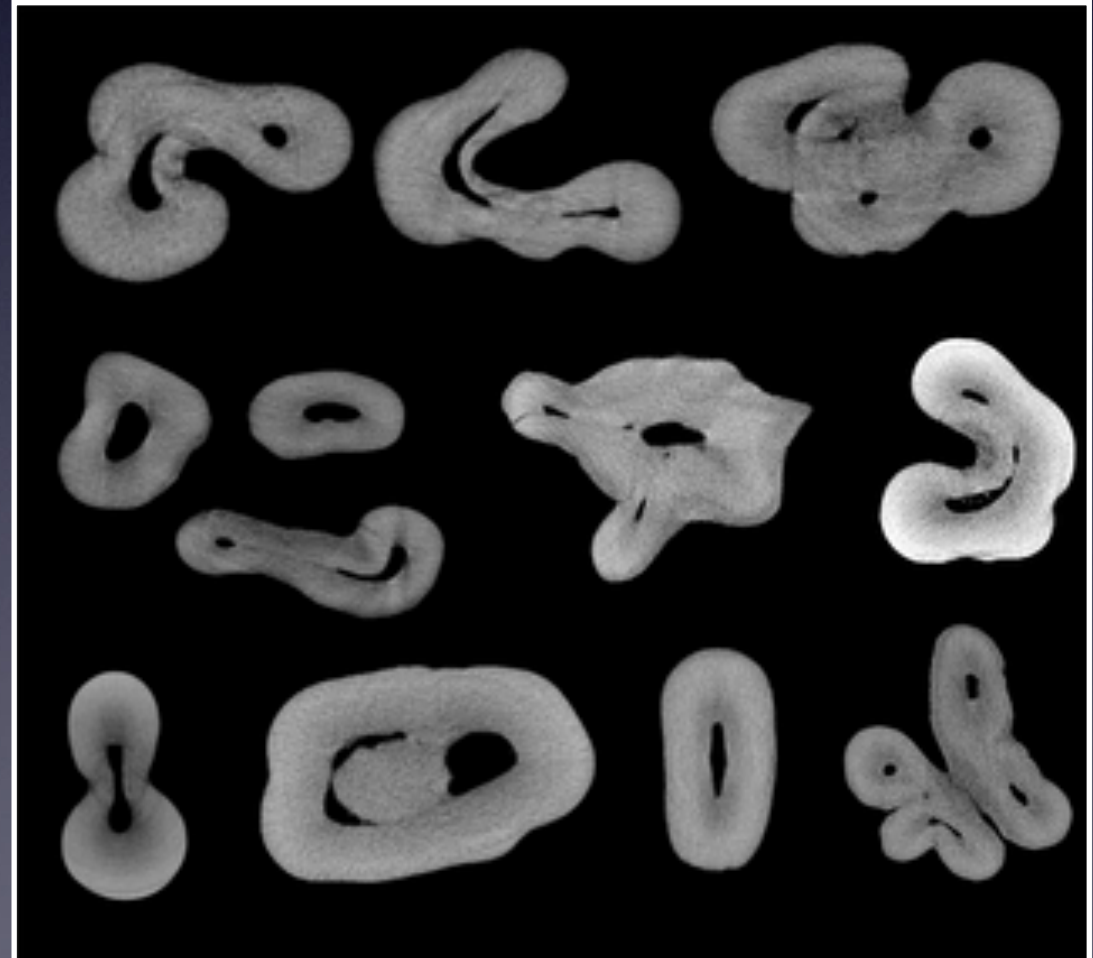
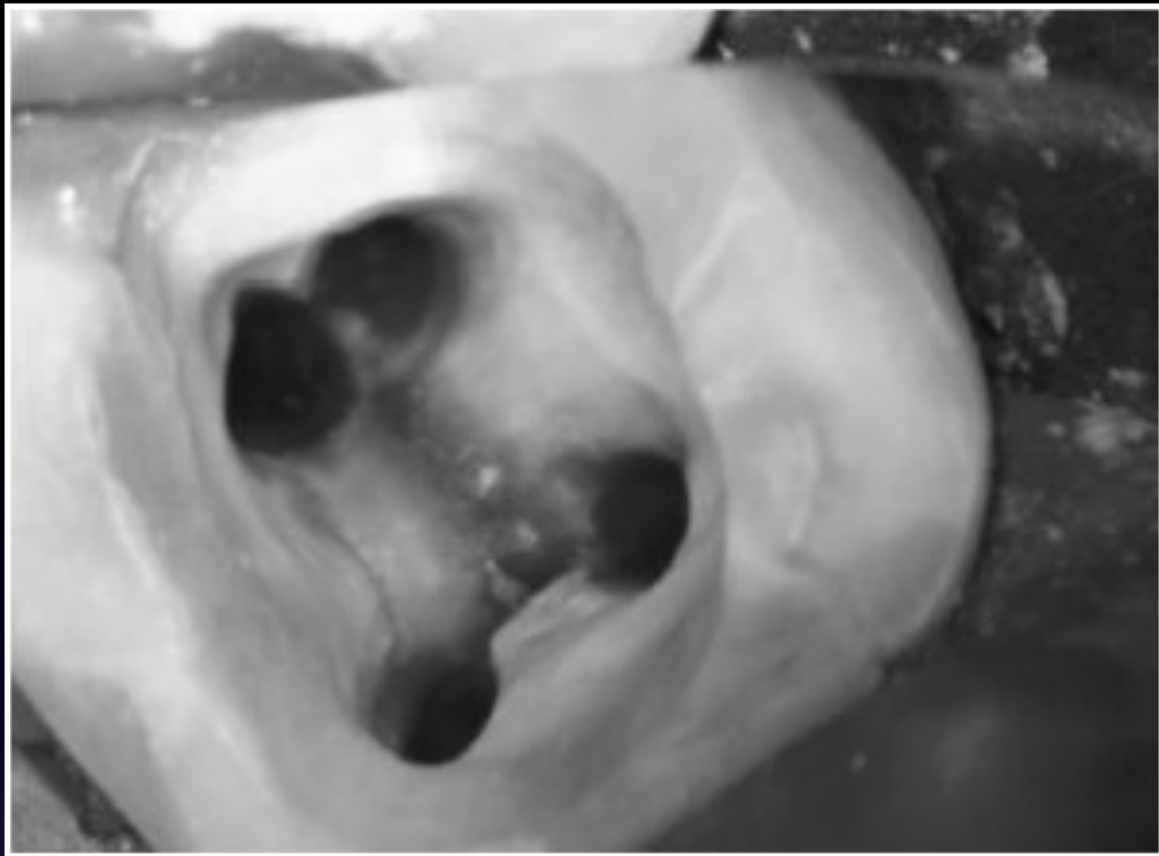


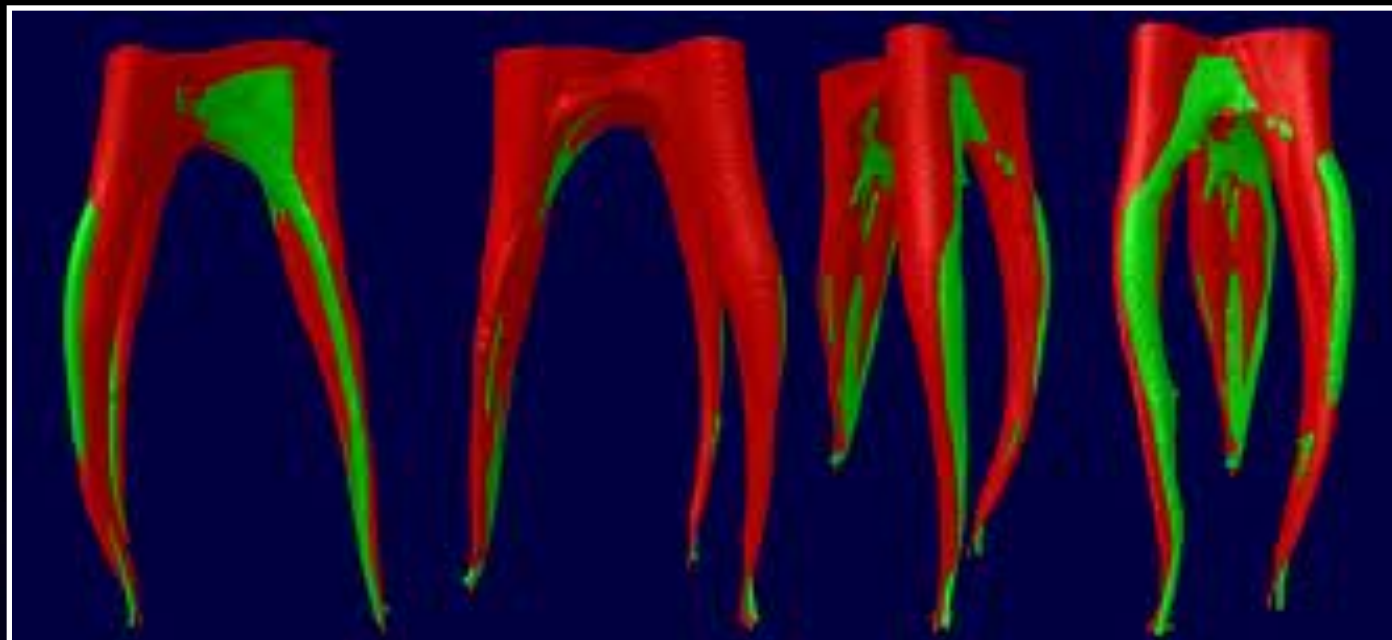
IsiEndo



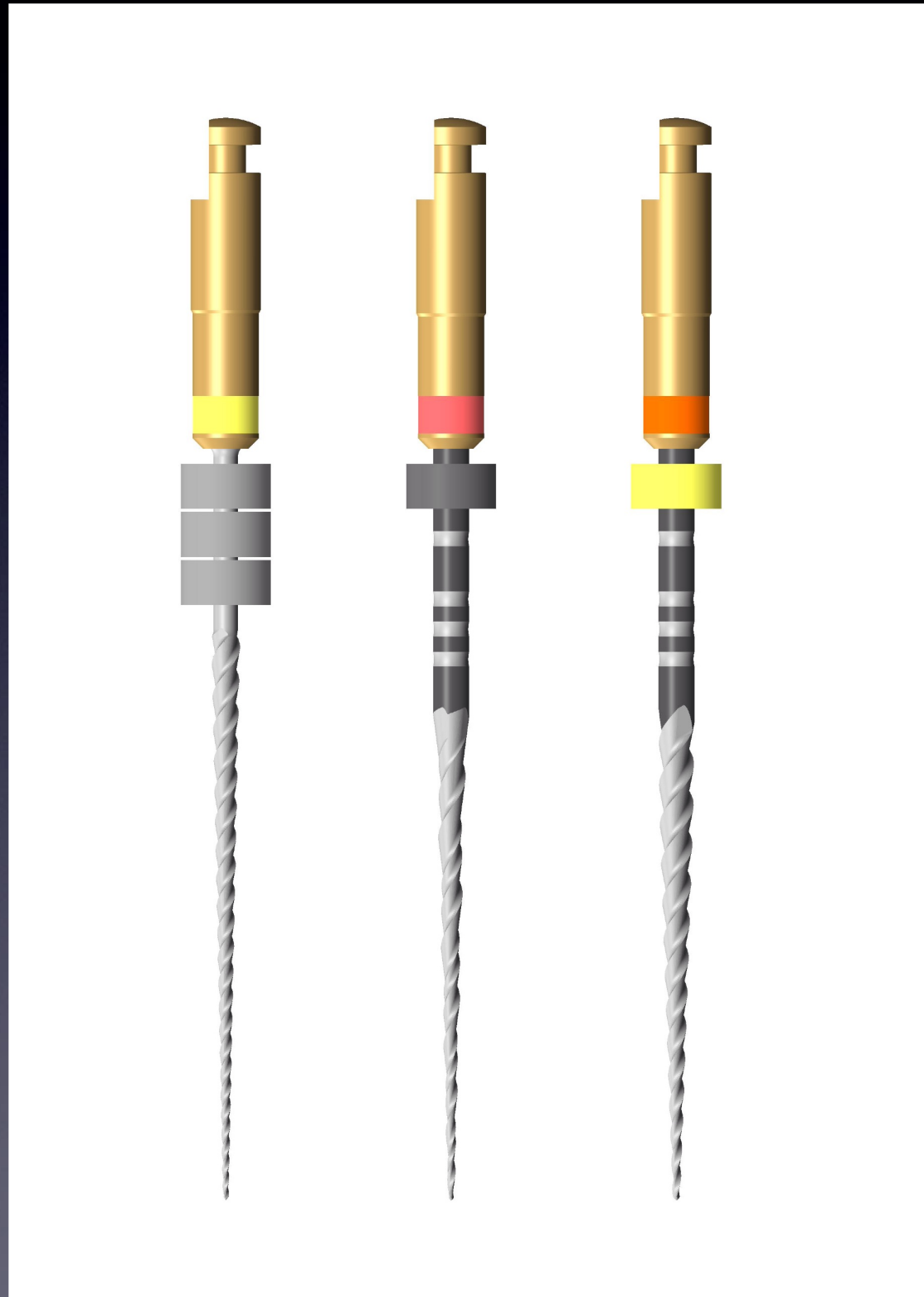
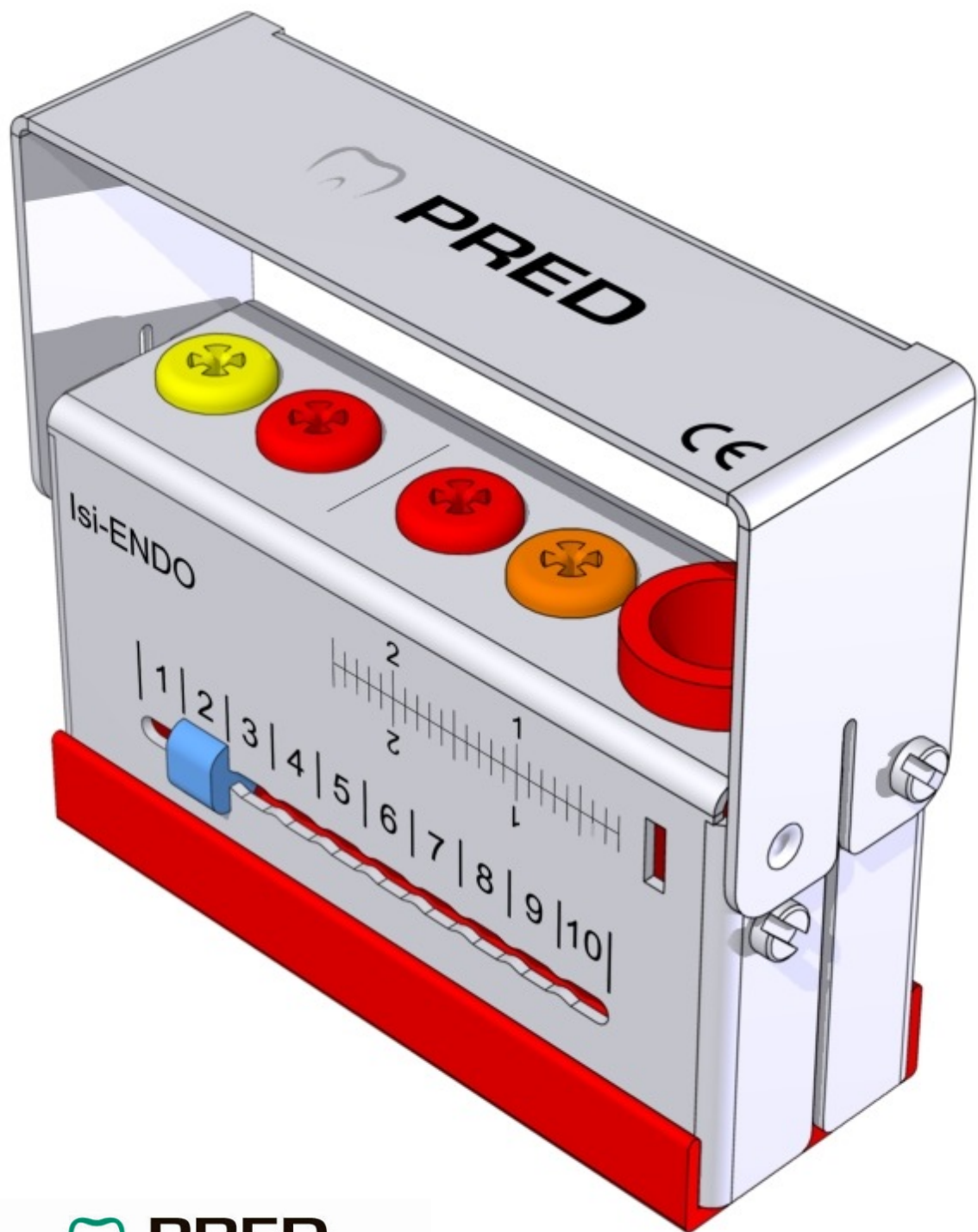
IsiOpen. IsiSafe. IsiShape







Vertucci 1984																
Type 1		Type 2		Type 3		Type 4		Type 5		Type 6		Type 7		Type 8		
1-1		2-1		1-2-1		2-2		1-2		2-1-2		1-2-1-2		3-3		
Kartal & Cimilli 1997		Gulavibala et al. 2001							Sert et al. 2004		Peiris et al. 2007		Al-Qudah & Awawdeh 2009			
Type 2a	Type 2b	Type 9	Type 10	Type 11	Type 12	Type 13	Type 14	Type 15	Type 16	Type 17	Type 18	Type 19	Type 20	Type 21	Type 22	Type 23
2-1	2-1	3-1	2-1-2-1	4-2	3-2	2-3	4-4	5-4	1-3	1-2-3-2	1-2-3	3-1-2	2-3-1	2-3-2	3-2-1	3-2-3





Cathétérisme Glidepath

Isi SAFE 25-5%
taillage, coupe, gorges, traitement et



The same crops for
odd and even pages



Isi SHAPE 25-7%
taillage, coupe, gorges, traitement et



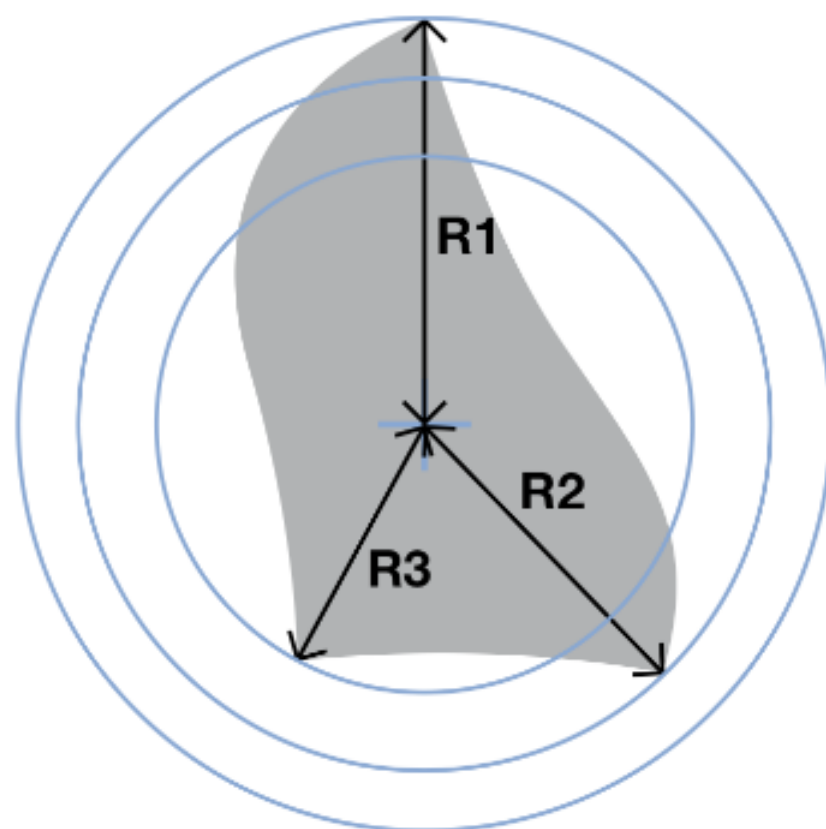
No crops

To cur.view

Done



Section unique et innovante



- La section varie tout au long de l'instrument.
- Les 3 arêtes de coupe sont situées sur 3 rayons différents par rapport à l'axe canalaire.
 - Plus d'espace pour une meilleure élimination des débris.
 - Excellente action de coupe.

Protocole d'utilisation

LAMES ELECTROPOLIES

AVANT DESINFECTION ET STERILISATION



	CONTRÔLE DIMENTION.		CONICITE %	ETAT DE SURFACE	ESSAI DE TORSION										ESSAI FLEXION A 45°					TEST EN FONCTIONNEMENT // DUREE DE VIE	
	Ø D3	Ø D10			COUPLE g.cm					ANGLE (°)					COUPLE g.cm					45°	90°
					Moy	Min	Max	Ecart type	Coeff. variat.	Moy	Min	Max	Ecart type	Coeff. variat.	Moy	Min	Max	Ecart type	Coeff. variat.	400 tr/min	
	1	0,405	0,755	5,0	C	88,80	Moy = 87,5	Min = 67,6	Max = 111,7	Ecart type = 12,18	Coeff. variat. = 13,92	451	Moy = 487,3	Min = 391	Max = 554	Ecart type = 61,05	Coeff. variat. = 12,53				
	2	0,405	0,745	4,9	C	78,30						391									
	3	0,390	0,745	5,1	C	97,40						460									
	4	0,405	0,760	5,1	C	111,70						416									
	5	0,405	0,760	5,1	C	93,50						519									
	6	0,400	0,755	5,1	C	90,70						539									
	7	0,405	0,760	5,1	C	79,30						554									
	8	0,395	0,745	5,0	C	67,60						548									
	9	0,405	0,760	5,1	C	87,60						548									
	10	0,405	0,755	5,0	C	80,10						447									
Isi-SAFE 25-5%	1	0,390	0,740	5,0								46,90	Moy = 55,27	Min = 46,9	Max = 61	Ecart type = 4,63	Coeff. variat. = 8,39%				
	2	0,410	0,755	4,9								58,70									
	3	0,410	0,755	4,9								56,30									
	4	0,405	0,755	5,0								52,60									
	5	0,400	0,750	5,0								53,80									
	6	0,410	0,760	5,0								57,20									
	7	0,410	0,760	5,0								61,00									
	1	0,415	0,760	4,9													>10min				
	2	0,415	0,765	5,0													>10min				
	3	0,415	0,760	4,9													>10min				
	4	0,400	0,750	5,0														1min 00s			
	5	0,400	0,760	5,1														0min 54s			
	6	0,400	0,760	5,1														1min 02s			
Isi-SHAPE 25-7%	1	0,455	0,960	7,2	C	137,50	Moy = 124,18	Min = 89,7	Max = 174,4	Ecart type = 25,79	Coeff. variat. = 20,77%	290	Moy = 326,38	Min = 290	Max = 429	Ecart type = 49,69	Coeff. variat. = 13,68%				
	2	0,455	0,935	6,9	C	128,80						410									
	3	0,455	0,960	7,2	C	125,00						410									
	4	0,465	0,960	7,1	C	126,80						429									
	5	0,465	0,965	7,1	C	110,60						373									
	6	0,460	0,940	6,9	C	89,70						329									
	7	0,460	0,960	7,1	C	100,60						325									
	8	0,455	0,950	7,1	C	174,40						341									
	1	0,455	0,940	6,9								-96,20	Moy = -102,88	Min = -133,2	Max = -91,3	Ecart type = 15,42	Coeff. variat. = -14,98%				
	2	0,455	0,945	7,0								-99,50									
	3	0,460	0,935	6,8								-133,20									
	4	0,455	0,935	6,9								-91,30									
	5	0,455	0,935	6,9								-94,00									
	6	0,460	0,935	6,8								-103,10									
	1	0,475	0,975	7,1													5min 26s				
	2	0,450	0,930	6,9													5min 49s				
	3	0,455	0,965	7,3													4min 55s				



SOLUTIONS - SERVICES - PRODUITS