

MODE D'EMPLOI SOFRELINER S/M



1 - Résorption et muqueuse fine



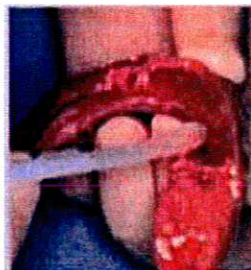
2 - Evidez la zone à rebaser



3 - Appliquez l'adhésif et séchez doucement



4 - Appliquez Sofreliner S ou M pendant 2mn à 23°C



5 - Répartissez sur la prothèse avec une spatule



6 - Placez la prothèse en bouche et effectuez un enregistrement fonctionnel. Maintenir en place pendant 5mn.



7 - Retirez les excès avec un instrument adapté



8 - Finissez à l'aide des fraises à finir fournies dans le coffret



9 - Prothèse rebasée