



Cavité isolée, préparée et finalisée



Mordançage sélectif de l'émail



Mordançage total de la cavité (optionnel)



Tokuyama Universal Bond
flacons A&B



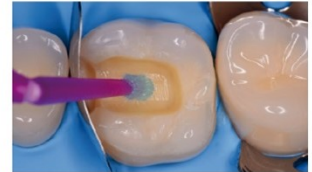
Verser dans le bac une goutte du flacon A



Verser dans le bac une goutte du flacon B



Mélanger l'adhésif



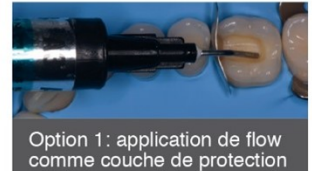
Application de l'adhésif
dans la cavité



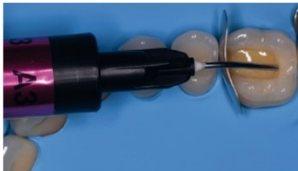
Hybridations de toutes les
parois de la cavité



Application d'un jet d'air
indirecte



Option 1 : application de flow
comme couche de protection
adhésive avant du composite
(technique de stratification
incrémentale)



Option 2: réaliser la restauration avec la technique bulk, en utilisant Estelite Bulk Fill Flow jusqu'à 4mm.



Une seule couche ou en bulk