

Instructions for use

myCustom Rings kit



sectional
matrix
systems

Index

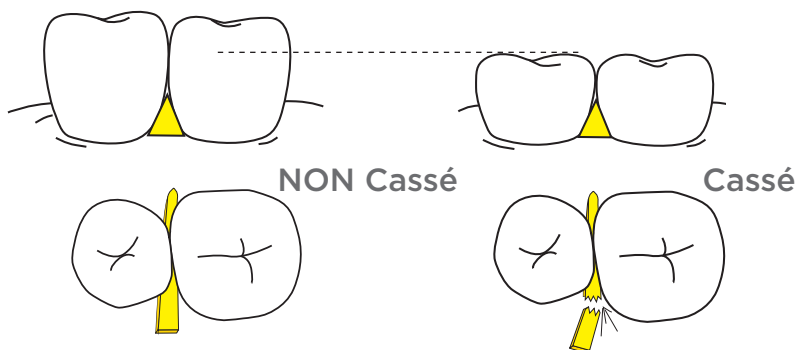
EN - English	2	SE - Svenska	20
DE - Deutsch	4	DK - Dansk	22
FR - Français	6	PL - Polski	24
IT - Italiano	8	CZ - Čeština	26
ES - Español	10	TK - Türkçe	28
PT - Português	12	GR - ελληνικά	30
NL - Nederlands	14	JP - 日本語	32
NO - Norsk	16	CN - 中国	34
FI - Suomi	18	AR - العربية	36



Restauration de classe II avec le kit myCustom Rings

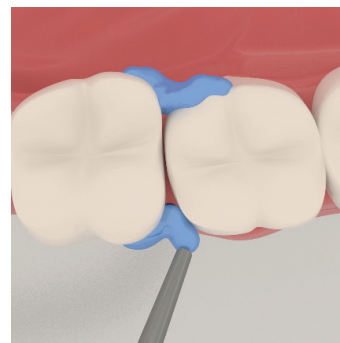
La technique myCustom Rings permet de recréer facilement l'anatomie interproximale pré-existante. La forme des extrémités d'anneau peut être personnalisée en réalisant une prise d'empreinte des parois proximales saines et intactes à l'aide du composite photopolymérisable myCustom Resin inclus dans le kit.

Partie 1 : Création d'extrémités d'anneau de forme personnalisée



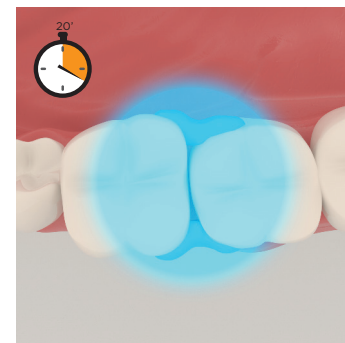
1. Calage préliminaire

Sélectionnez un coin en bois de taille appropriée et insérez-le fermement. En fonction de la hauteur de la dent restaurée, nous recommandons de rompre le coin comme sur la figure 1



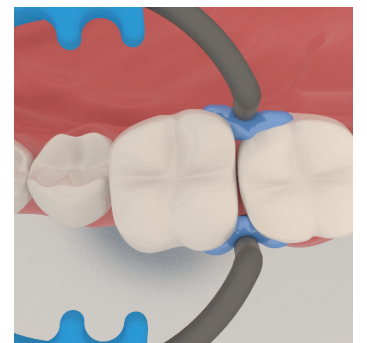
2. Reproduction de l'anatomie proximale

Appliquez une première couche de myCustom Resin. Cette couche reproduit avec précision la surface dentaire proximale



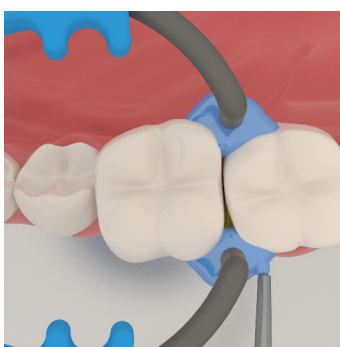
3. Polymérisation

Polymérisez la première couche de myCustom Resin.



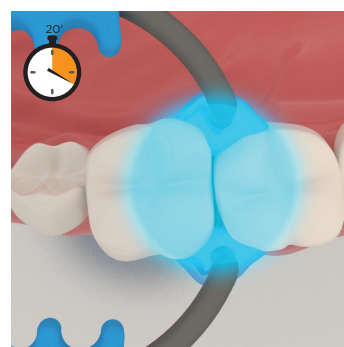
4. Placement de myRing Classico

Placez myRing Classico sur myCustom Resin polymérisé.



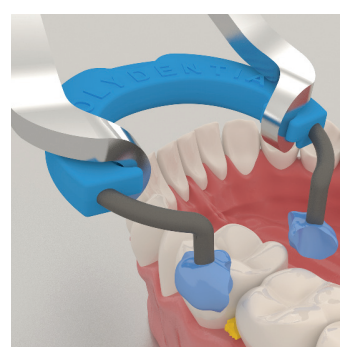
5. Stabilisation de l'anneau

Ajoutez une seconde couche de myCustom Resin pour fixer et incorporer myRing Classico.



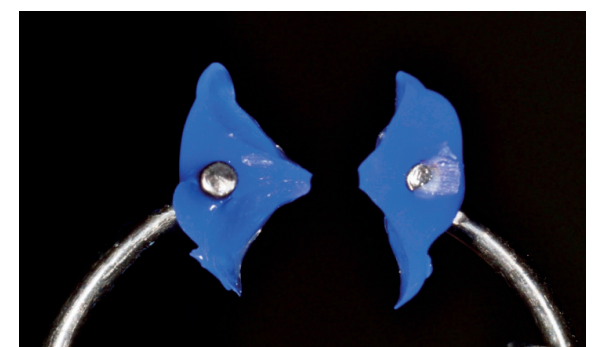
6. Polymérisation

Polymérisez la couche finale de myCustom Resin.



7. Retrait de myCustom Ring

Délogez doucement myCustom Ring. Retirez le coin en bois et conservez-le pour le réutiliser ultérieurement pendant la restauration, voir partie 2



Conseils & astuces :

Pendant la restauration, pour une meilleure protection des extrémités de forme personnalisée, laissez myCustom Ring légèrement déployé, engagé dans la pince porte-crampons à digue.

Recommandations :

- 1 - Posez une digue d'isolation
- 2 - Lisez les instructions de nettoyage, désinfection et stérilisation sous www.polydentia.com

Restauration de classe II avec le kit myCustom Rings

Partie 2 : protocole de restauration avec le kit myCustom Rings



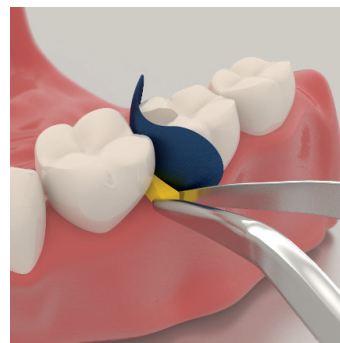
1. Préparation de la cavité

Retirez la lésion carieuse et préparez la dent selon la procédure conservatrice de classe II. Même si le contact n'est pas totalement rompu, la matrice peut être placée.



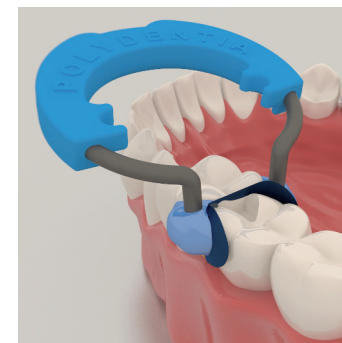
2. Placement de la matrice

Sélectionnez une bande de matrice sectorielle adaptée à la morphologie de la dent et au type de restauration. Placez la matrice sectorielle bombée avec le bord concave vers la zone occlusale en utilisant les doigts ou une pince.



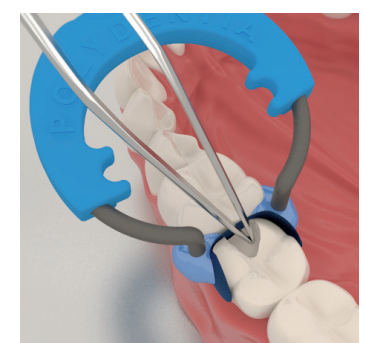
3. Calage

Placez le coin en bois utilisé pour la personnalisation des extrémités d'anneau. Si nécessaire, maintenez un doigt sur la bande matrice pour éviter son délogement pendant le calage.



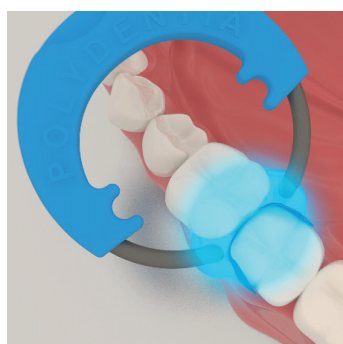
4. Placement de myCustom Ring

Déployez myCustom Ring en utilisant myForceps de Polydentia ou une pince porte-crampons à digue standard ; placez l'anneau soigneusement et fermement.



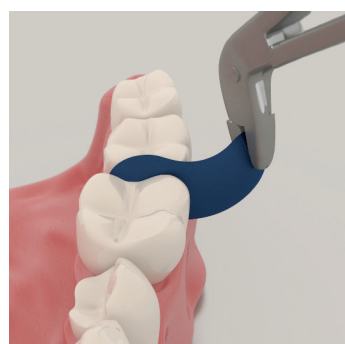
5. Adaptation de la matrice

Adaptez la bande contre la dent adjacente pour obtenir un excellent contact à l'aide d'un brunissoir ou d'une pince.



6. Restauration de la cavité

Restaurez la cavité en suivant les indications du fabricant de matériau d'obturation.



7. Retrait du système de matrice sectorielle

Retirez myCustom Ring, le coin et la matrice. Pour un retrait aisé de la matrice, nous recommandons l'utilisation de la pince spéciale myQuickmatrix Forceps de Polydentia.



8. Finition et polissage

Avec une fraise fine, retirez les excès, puis polissez la restauration en suivant les recommandations du fabricant d'instruments de finition et polissage.



Recommandations :

- 1 - Posez une digue d'isolation
- 2 - Lisez les instructions de nettoyage, désinfection et stérilisation sous www.polydentia.com