

DeltaFil

Stabilité de l'intérieur.





Avantages démonstrés du CVI + technologie innovante = DeltaFil

Les ciments verres ionomères présentent de nombreux avantages et sont bien implantés dans les pratiques dentaires pour de bonnes raisons.

Ces ciments sont particulièrement adaptés à des groupes de patients spécifiques comme les enfants et les personnes âgées, puisque leurs exigences particulières peuvent être idéalement remplies. Mais jusqu'à aujourd'hui, l'utilisation de ces matériaux était limitée en raison de leurs propriétés mécaniques, comme leur comportement à l'abrasion, et leur aspect esthétique.

DeltaFil est un CVI basé sur la technologie innovante de micelles élastomériques (EMT). Des micelles élastomériques sont réparties dans le CVI, augmentant sa résistance à la fracture et renforçant ainsi le ciment. Cela permet une meilleure solidité des restaurations sans affecter la biocompatibilité et la libération de fluorure.

**DELTAFIL – UN MATÉRIAU DE RESTAURATION UNIVERSEL
JOUISSANT DES PROPRIÉTÉS AVÉRÉES DU CVI.**



DeltaFil : de nouvelles possibilités grâce aux micelles élastomériques

DeltaFil est un ciment verre ionomère avec EMT innovant.

Sa principale caractéristique : les micelles élastomériques incorporées dans le matériau empêchent la formation de fissures.

En plus d'une plus grande stabilité, la technologie à base de micelles brevetée développée par DMG garantit également une manipulation particulièrement aisée, comparable aux matériaux composites.

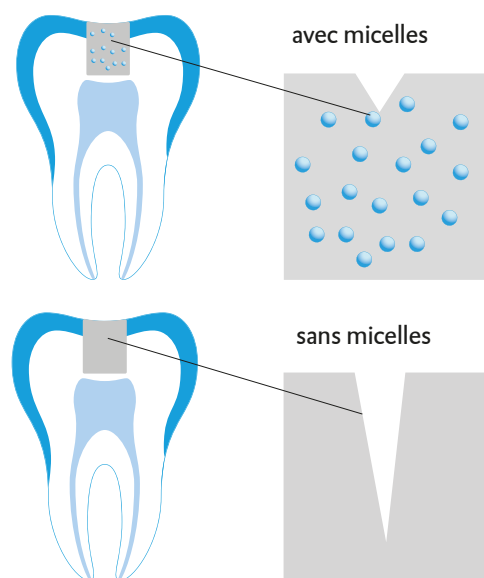
Plus simple d'utilisation

- ↗ Facile à mouler
- ↗ Ne colle pas aux instruments
- ↗ S'adapte parfaitement aux parois de la cavité
- ↗ Une consistance optimisée pour toutes les indications
- ↗ Temps de traitement pratique
- ↗ Excellent comportement de prise
- ↗ Adapté à l'utilisation de matrices en métal

Veillez utiliser l'Applicap Dispenser de DMG exclusivement.



FORMATION MINIMALE DE FISSURES GRÂCE À LA TECHNOLOGIE DE MICELLES



Les micelles élastomériques réduisent la formation de fissures dans le matériau de remplissage.

MICROSCOPIE ÉLECTRONIQUE EN TRANSMISSION

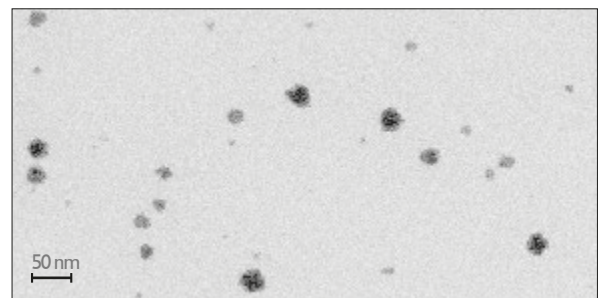


Image par microscopie électronique en transmission (TEM) d'une suspension de DeltaFil avec micelles.

Source : Copyright Fraunhofer IWMS, fév. 2021, données non publiées. Dépôt du brevet en 2019 (WO2019/185175 A1)

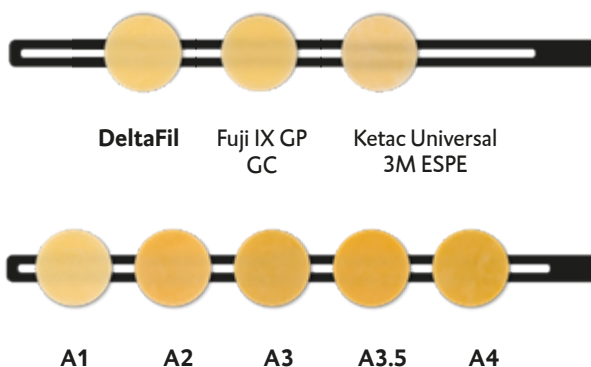
DeltaFil :

Le ciment verre ionomère polyvalent

Avantages de DeltaFil

- Résistance accrue à la flexion et à la fracture grâce à la technologie de micelles brevetée
- Brillance naturelle de la surface sans vernis protecteur
- Indication étendue : Restaurations temporaires de classe III
- Facile d'utilisation, aucun séchage nécessaire
- Progression réduite des caries grâce à la libération de fluorure
- Auto-adhésif
- Excellente biocompatibilité
- Risque réduit de sensibilité postopératoire
- Adapté au traitement de restauration atraumatique (ART)

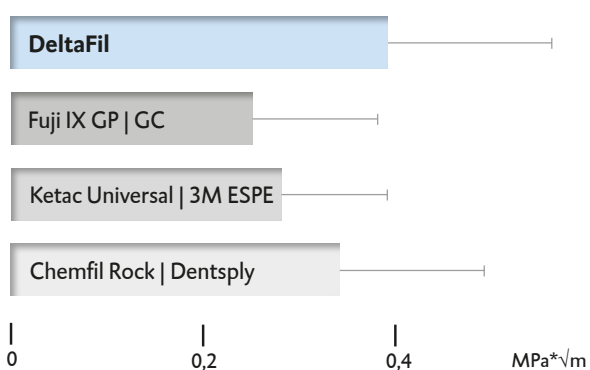
RENDU ESTHÉTIQUE OPTIMAL ET LARGE CHOIX DE TEINTES



DeltaFil présente un rendu esthétique optimal et peut être appliqué de façon universelle grâce au vaste choix de teintes disponibles.

DeltaFil est disponible dans les teintes A1 | A2 | A3 | A3.5 | A4.

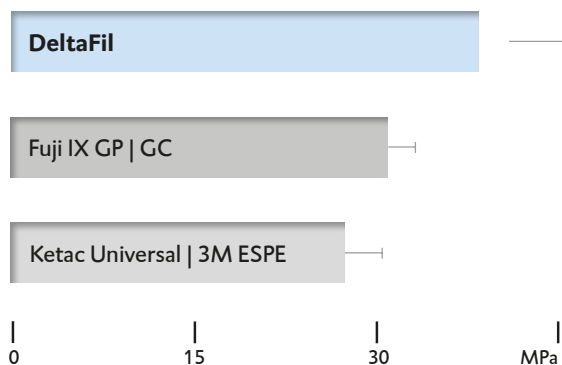
RÉSISTANCE À LA FRACTURE



Comparé aux autres matériaux testés, DeltaFil présente la meilleure résistance à la fracture.

Source : Ilie et al., LMU Klinikum, Université de Munich, mars 2020. Données non publiées.

RÉSISTANCE À LA FLEXION



Dans cette catégorie, DeltaFil présente la meilleure résistance à la flexion de tous les matériaux testés.

Source : Irie et al., Université d'Okayama, août 2020. Données non publiées.

CARACTÉRISTIQUES TECHNIQUES

Temps de mélange [s]	10
Appliquer le contenu de la capsule après le mélange [s]	≤ 10
Temps de travail extrabuccal max. [s]	120
Temps net de prise intraoral [s]	240
Début de la finition, à partir du début du mélange [s]	360
Résistance à la compression 24 h / 7 j [MPa]	189 ± 14 / 210 ± 14
Érosion acide [mm]	0,067 ± 0,001
Opacité / C _{0,07}	0,69
Radio-opacité [% Al]	228 ± 4

INDICATIONS

- Restaurations de classes I, II, III et V de dents de lait
- Restaurations de classes I et II non-sujettes à la charge occlusale ; technique sandwich
- Restaurations de classe V ; technique sandwich
- Restaurations temporaires de classes I, II, III et V
- Scellement étendu des fissures
- Base et fond de cavité
- Reconstitution coronaire



APERÇU DU PRODUIT

DeltaFil

Présentation :

50 Applicaps de 370 mg de poudre et 75 mg de liquide (0,07 ml)

Teinte A1	REF 520000	Teinte A3.5	REF 520003
Teinte A2	REF 520001	Teinte A4	REF 520004
Teinte A3	REF 520002		

DeltaFil Conditioner

Présentation :

1 Flacon de 7,7 ml (8g) REF 520020

Accessoires :

1 Applicap Dispenser REF 509344

DMG

Chemisch-Pharmazeutische Fabrik GmbH

Elbgaustraße 248 22547 Hamburg Germany

Fon: +49. (0) 40. 84 006-0 Fax: +49. (0) 40. 84 006-222

info@dmg-dental.com www.dmg-dental.com

www.facebook.com/dmgdental

