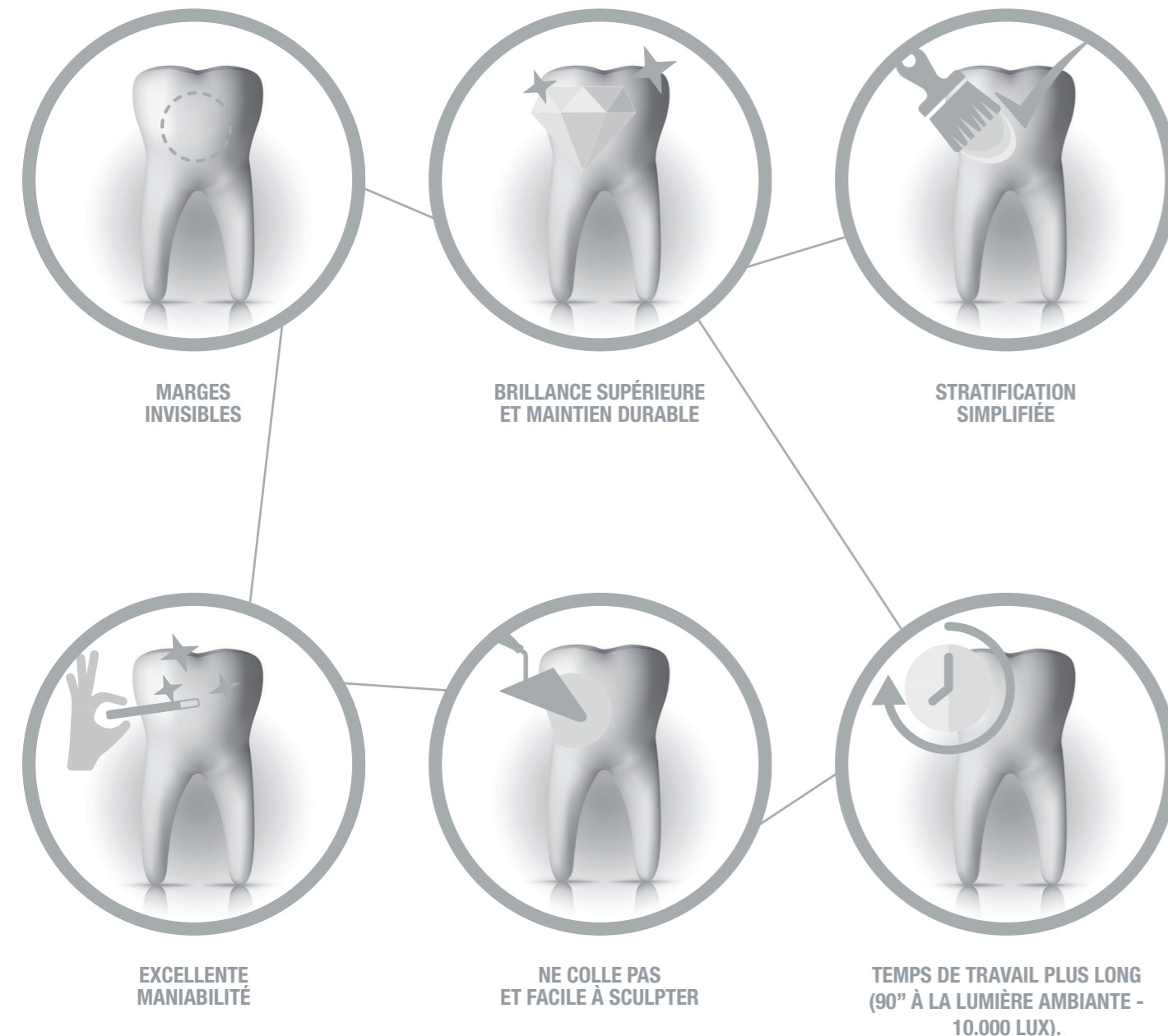
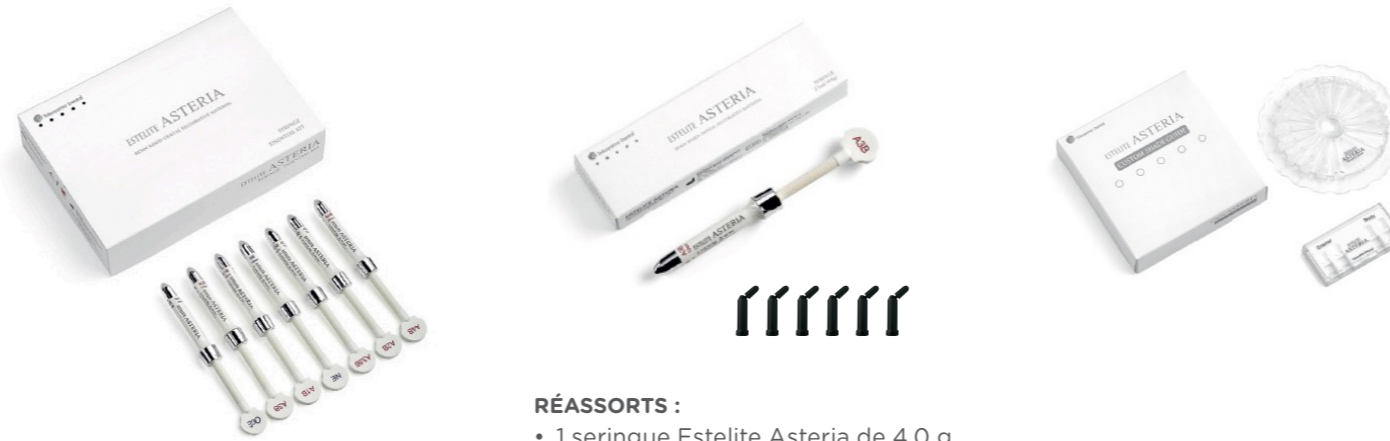




Estelite Asteria simplifie la réalisation des stratifications en composite pour les restaurations directes et indirectes et, grâce à son excellente maniabilité garantit des résultats esthétiques inégalés. Estelite Asteria contient 82 % en poids et 71 % en volume de charge constituée principalement de silice (SiO₂) et dioxyde de zirconium (ZrO₂). La dimension moyenne des particules qui composent la charge sphérique Supra-Nano est de 200nm.



Conditionnements



ESTELITE ASTERIA ESSENTIAL KIT:

- 7 seringues de Estelite Asteria de 4,0 g chacune (teintes : A1B, A2B, A3B, A3.5B, A4B, NE, OcE)
- Guide Clinique

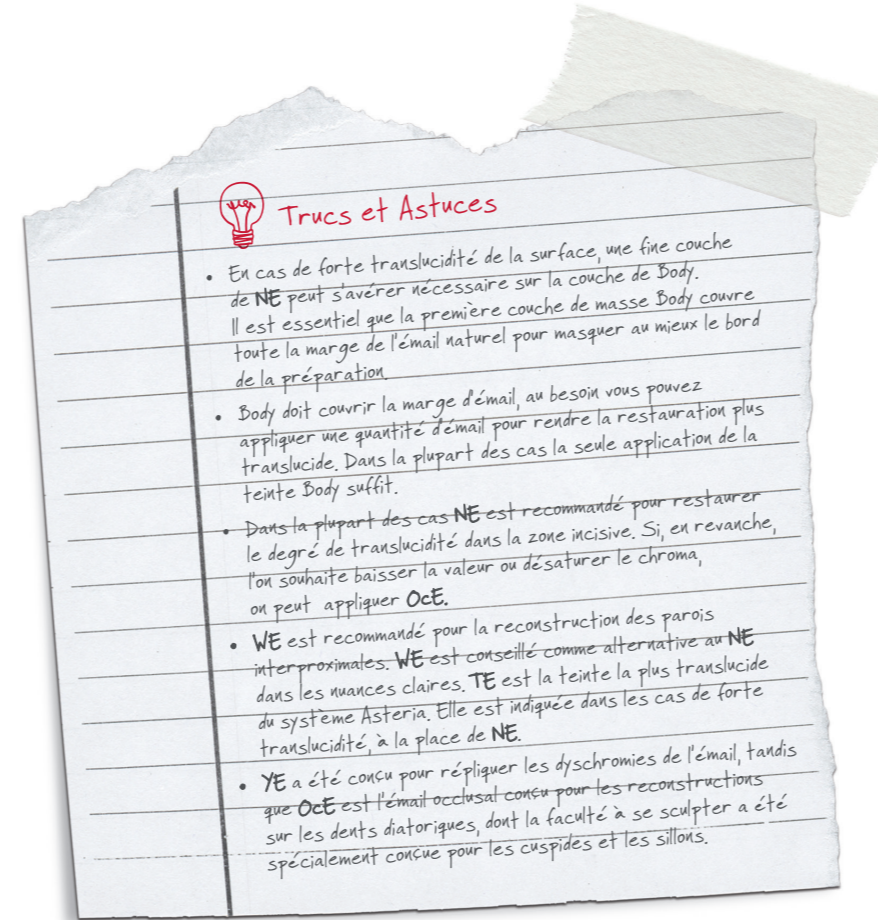
RÉASSORTS :

- 1 seringue Estelite Asteria de 4,0 g
- 15 capsules (PLT) de 0,20g chacune
- Estelite Asteria Guide des Teintes

COULEURS :

- Teintes **Body**: A1B, A2B, A3B, A3.5B, A4B, B3B, BL
- Teintes **Email**: NE, WE, YE, TE, OcE

Le teintier permet de créer et personnaliser vos échantillons pour la prise de couleur selon les préférences et les nécessités spécifiques. Adaptez le teintier et réalisez les nuances exactes du composite à votre guise.



Tokuyama Dental
Innovating Tomorrow's Dentistry, Today.™

Tokuyama Dental Italy srl
tel. +39 0444 659650
fax +39 0444 750345
info@tokuyama.it

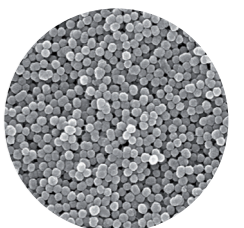
PRED
Distributeur exclusif
Tokuyama en France
tel. 01 41 98 34 04
fax 01 41 98 34 11
info@pred.fr

Stay tuned!
De nombreuses nouveautés à venir dans le monde Tokuyama
www.tokuyama.it

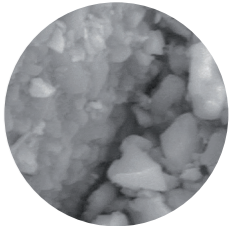
Charge sphérique supra-nano et méthode Sol-Gel.
Le seul et l'unique.



ESTELITE ASTERIA
La meilleure forme pour satisfaire vos exigences cliniques.



ESTELITE ASTERIA 20.000X



CERAM.X UNIVERSAL* 20.000X
* Ce n'est pas une marque enregistrée par Tokuyama Dental Corporation

Tokuyama Dental
Innovating Tomorrow's Dentistry, Today.™

ESTELITE ASTERIA

SIMPLY AESTHETIC

Estelite Asteria de Tokuyama Dental, la versatilité du composite qui répond aux exigences des cliniciens : “réaliser des restaurations avec une technique simple, reproductible et aux résultats prévisibles avec un rendu esthétique supérieur”.



Indications

- Restaurations antérieures et postérieures
- Facettes en composite
- Fermeture de diastèmes
- Scellement de restaurations en composite et en porcelaine

Estelite Asteria. Leader d'une équipe qui gagne



Qui a dit “On ne change pas une équipe qui gagne” ? Si les fondamentaux sont solides une équipe est prête à accueillir et à proposer de grandes nouveautés. La ligne conservatrice de Tokuyama Dental est une équipe gagnante avec un grand capitaine : Estelite Asteria. Voilà pourquoi choisir Tokuyama veut dire vivre et partager chaque jour de nouveaux succès. Voilà notre philosophie. Tokuyama Dental : une équipe qui gagne et qui évolue.

Stratification simplifiée

Estelite Asteria introduit un nouveau concept de stratification simplifiée en deux étapes. Cette technique offre avec deux masses seulement un résultat esthétique remarquable aussi bien dans le secteur antérieur que postérieur. Les masses Body calquent le chroma et la couleur de la dentine, tandis que les masses émail reproduisent la translucidité et la luminosité de l'émail naturel.

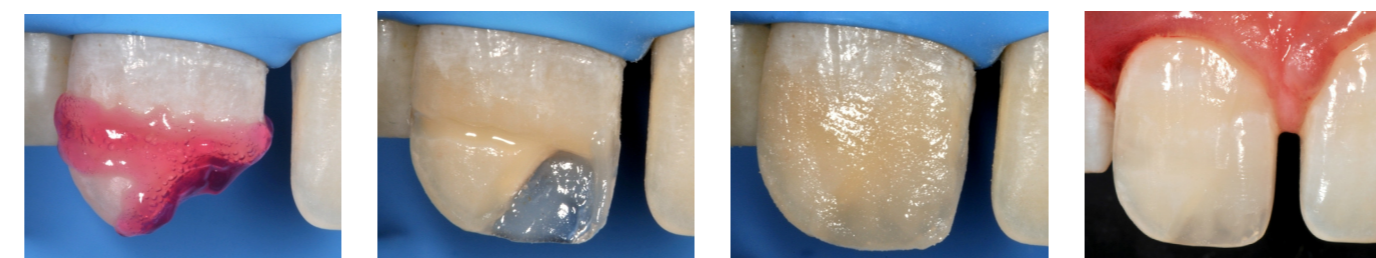


Classe IV

Classe I

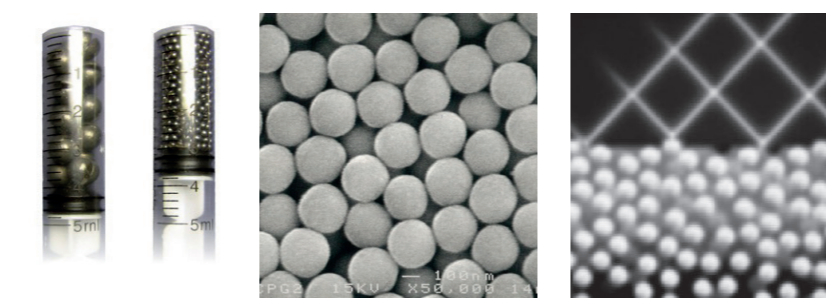
Images cliniques avec l'aimable autorisation du Docteur. Noboru Takahashi (Japon)

LE REPOSITIONNEMENT DU FRAGMENT CHEZ UN JEUNE PATIENT



Images cliniques avec l'aimable autorisation du Prof. S. Grandini et du Doct. G. Pavolucci (Université de Sienne)

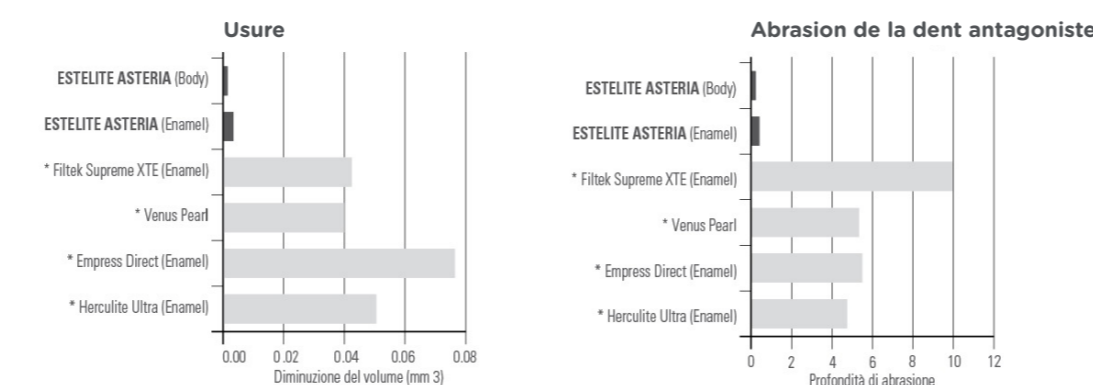
Procédé Sol-Gel



Les particules de charge sphérique Supra-Nano, image agrandie 50.000 fois

Cette méthode, brevetée par Tokuyama pour sa charge sphérique Supra Nano, permet de maîtriser la taille des particules des charges tout en agissant sur les temps de réaction, sur la modulation de l'indice de réfraction de la charge, tout en modifiant la typologie et la granulométrie de l'adjuvant. Avec quels résultats ? Maniabilité agréable, parfaite correspondance chromatique, excellente polissabilité pour des patients satisfaits, dans le temps !

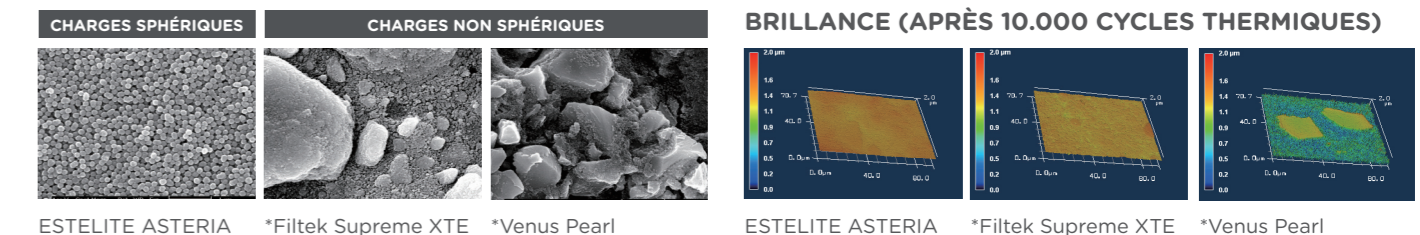
Propriétés physiques majeures



* Ce n'est pas une marque enregistrée de Tokuyama Dental. Source: Tokuyama Dental R&D

Brillance supérieure, et maintien du brillant dans le temps

La charge sphérique Supra-Nano de ESTELITE ASTERIA, brevetée par Tokuyama Dental, garantit une surface extrêmement lisse, uniforme et brillante qui conserve ses caractéristiques dans le temps.



* Ce n'est pas une marque enregistrée de Tokuyama Dental. Source: Tokuyama Dental R&D

RESTAURATION ESTHÉTIQUE DIRECTE DANS LE SECTEUR ANTÉRIEUR

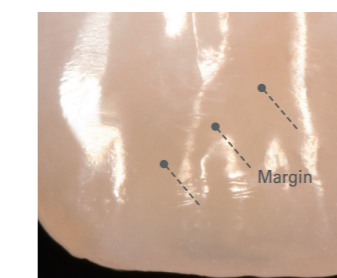


Images cliniques avec l'aimable autorisation du Dr. Leandro Pereira (Brasil)

Marges invisibles

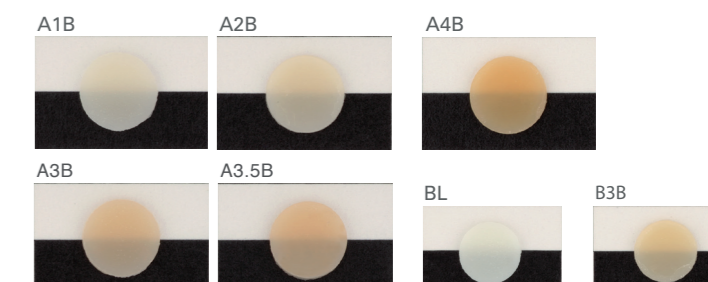
7 teintes Body (Dentine) et 5 teintes Émail couvrent toute la gamme des teintes et des nuances de la dent naturelle. Pour obtenir une marge invisible on couvre celle-ci avec les masses Body (à l'exception de la zone incisive) qui, grâce à leurs propriétés optiques avancées garantissent un excellent mimétisme, même en présence de marges étroites. Les masses Email ont une translucidité telle qu'elles permettent de calquer les effets de l'émail naturel.

TEINTES BODY

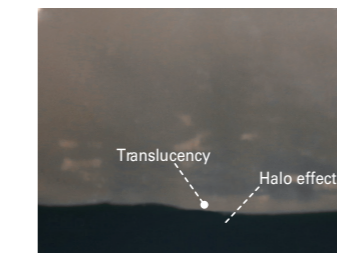


Images cliniques avec l'aimable autorisation du Docteur. Noboru Takahashi

Les teintes Body s'intègrent parfaitement même en cas de biseaux moins épais grâce à l'effet optique produit par leurs qualités mimétiques. Elles sont à même de garantir une opacité équilibrée suffisante pour éviter toute influence chromatique sans avoir besoin de recourir aux teintes opaques ou aux masses dentinaires. Les teintes comprises entre A1B-A4B s'harmonisent avec la plupart des dentitions naturelles. Les teintes supplémentaires BL et B3B sont recommandées respectivement pour les dents fortement blanchies (BL) et les dents jaunies (B3B).



TEINTE EMAIL



Images cliniques avec l'aimable autorisation du Docteur. Noboru Takahashi (Japon)

Les teintes Email ont une translucidité assimilable à celle de l'émail de la dent naturelle. La masse NE est utilisée principalement pour les dents antérieures tandis que la teinte OcE est particulièrement indiquée pour la zone occlusale postérieure. La teinte TE est consacrée aux dents antérieures particulièrement translucides, la WE pour l'émail blanchâtre et la YE pour l'émail dépigmenté tendant à l'orange.

