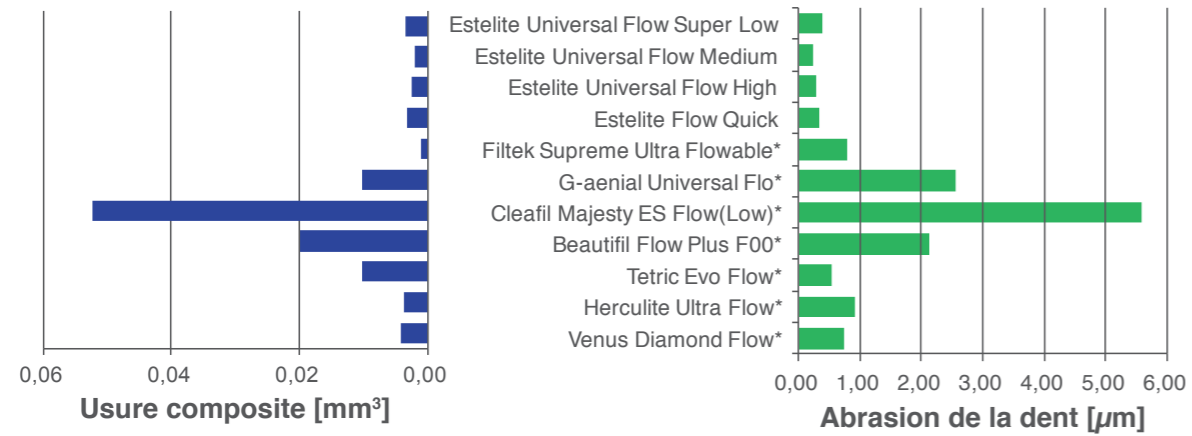


Propriétés physiques majeures

Usure du composite et abrasion de la dent antagoniste



* Ce n'est pas une marque enregistrée de Tokuyama Dental. Source: Tokuyama Dental R&D

SUPER LOW



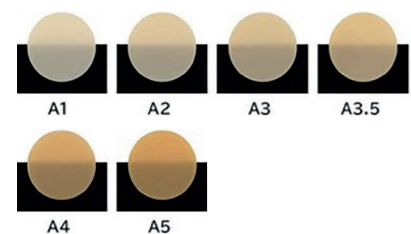
RÉASSORT

- Estelite Universal Flow SUPER LOW
- 1 seringue de 3.0g
 - 10 embouts

Tokuyama Tip:
• 50 embouts

Le teintier Estelite Universal Flow
Shade Guide

TEINTES 6



MEDIUM



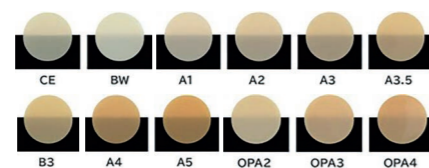
RÉASSORT

- Estelite Universal Flow MEDIUM
- 1 seringue de 1.7g
 - 6 embouts

Tokuyama Plastic Tip:
• 50 embouts

Le teintier Estelite Universal Flow
Shade Guide

TEINTES 12



HIGH



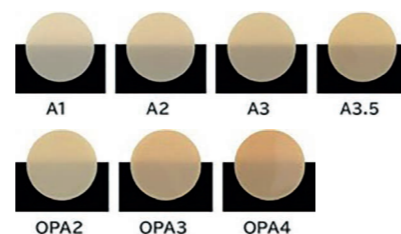
RÉASSORT

- Estelite Universal Flow HIGH
- 1 seringue de 3.0g
 - 10 tips

Tokuyama Tip:
• 50 embouts

Le teintier Estelite Universal Flow
Shade Guide

TEINTES 7



**Tokuyama
Dental Italy srl**
tel. +39 0444 659650
fax +39 0444 750345
info@tokuyama.it



**Distributeur exclusif
Tokuyama en France**
tel. 01 41 98 34 04
fax 01 41 98 34 11
info@pred.fr

Stay tuned!
De nombreuses nouveautés à
venir dans le monde Tokuyama
www.tokuyama.it

Cas cliniques différents ? Choisissez votre Universal Flow.



nouveau

Tokuyama Estelite Universal Flow

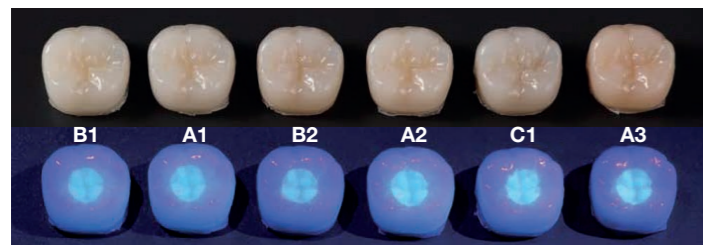
Une seule ligne de composites Flow pour répondre à toutes les exigences cliniques,
grâce à ses trois différents degrés de viscosité : **Super Low, Medium, High.**



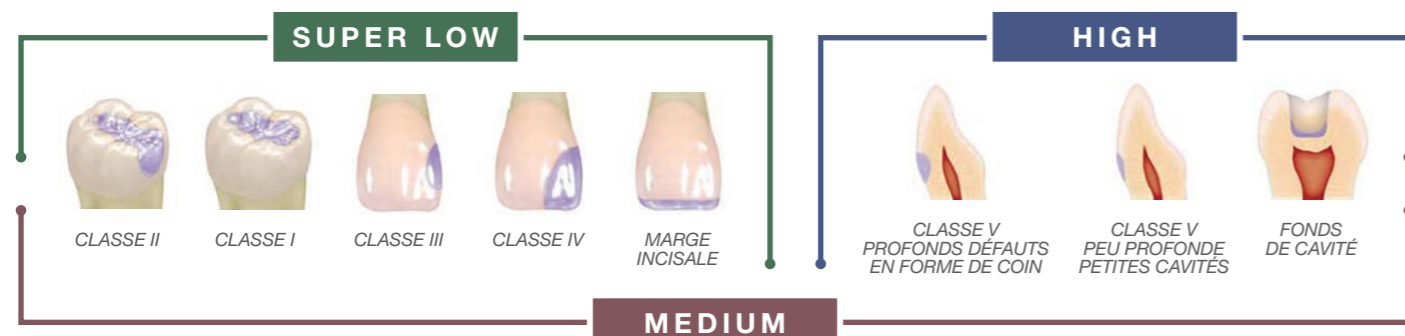
Excellentes propriétés esthétiques

Correspondance de couleurs larges et naturelles

ESTELITE UNIVERSAL FLOW est essentiellement conçu pour permettre à la plupart des cas cliniques d'être restaurés avec une utilisation limitée des masses grâce à son excellent effet mimétique (effet de mélange) avec la dentition environnante



Nous pouvons apprécier la compatibilité chromatique du couleur ESTELITE UNIVERSAL FLOW A2 lorsqu'il est utilisée pour "restaurer" une dent artificielle dans différentes nuances (B1, A1, B2, A2, C1, A3), après avoir créé une cavité de 4 mm de diamètre et 2 mm de profondeur. En utilisant la lumière noire (lampe de Wood), on peut voir la fluorescence d'ESTELITE UNIVERSAL FLOW partout où il était positionnée.



SUPER LOW

Universal Flow Super Low est un composite fluide à haute viscosité avec un module d'élasticité équilibré. Présenté en seringue de 3 grammes, grâce à sa nouvelle charge sphérique « Round-Shaped », il vous garantit une grande maniabilité et un faible stress de rétraction. Idéal pour différents cas de reconstructions dentaires.



Indications

- Restauration de petites classes V
- Reconstitutions de dents temporaires
- Collage de brackets
- Scellement occlusal d'implants
- Réparation des facettes en résine ou en céramique
- Scellement des facettes et d'inlays
- Collages de contention (avec des fibres ou des attelles)
- Réparation des petites fractures de composite

Caractéristiques

- Large spectre d'utilisation et d'application en odontologie conservatrice
- 70 % de charges « submicronique » en poids
- Teintes à effet caméléon : adaptation chromatique optimale
- Aucun changement de couleur après la polymérisation

Pour aimable concession du Dr. Miyazaki, Tokyo (Japan)



Préparation de la cavité

Placement de Estelite Universal Flow (Super Low A2)

Restauration terminée

MEDIUM

Universal Flow Medium est le composite fluide à viscosité moyenne avec des caractéristiques uniques. La rhéologie particulière développée par Tokuyama a abouti à une réduction de plus de 60% de la force nécessaire pour son extrusion (comparée avec la version Estelite Flow Quick). Grâce à sa large gamme de teinte et avec 4 teintes opaques à intensité chromatique croissante, ce composite est extrêmement versatile et vous permet de l'utiliser dans des situations cliniques très variées. Comme tous les autres flows de la gamme Universal, il garantit d'excellentes propriétés mécaniques, une thixotropie équilibrée, grâce à la nouvelle charge sphérique "Round-Shaped".



Indications

- Restaurations de petites cavités de classe I, II et III
- Scellement de petites cavités de classe I / Comblement des sillons intercuspidiens
- Restaurations de cavité de classe V
- Fonds de cavité pour restaurations directes
- Fonds de cavité pour restauration indirectes (suppression des contre-dépouilles)
- Charge totale 71% en poids

Caractéristiques

- Composite fluide à viscosité moyenne, thixotropique
- Temps de photopolymérisation rapide : 10 secondes
- Polissage élevé
- Disponible en 12 teintes (dont 3 masses opaques)
- Temps de travail prolongé

HIGH

Universal Flow High présente la viscosité idéale que vous recherchez ! Composite fluide à basse viscosité qui vous offre d'excellentes propriétés de maniabilité et des propriétés physiques exceptionnelles comparable au composite traditionnel en pâte. La technologie R.A.P. brevetée par Tokuyama garantit un temps de travail approprié et un temps de polymérisation plus rapide, en seulement 10 secondes. Ce composite est très versatile et les 3 nouvelles teintes opaques permettent une utilisation plus large pour compenser les dyschromies intrinsèques.



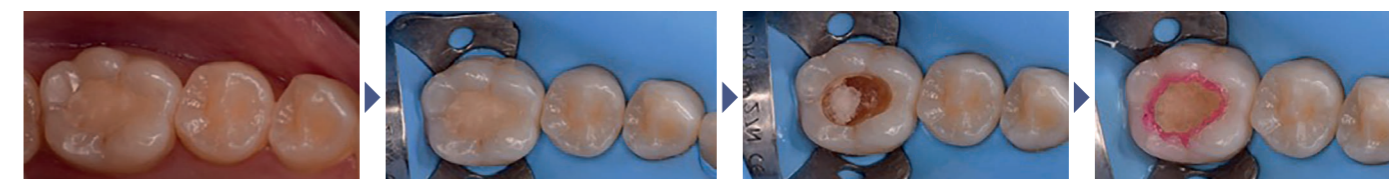
Indications

- Restaurations directes antérieures et postérieures (en particulier petites cavités superficielles)
- Fonds de cavités en classe I et II
- Suppression des contre-dépouilles après la préparation des cavités (technique indirecte)
- Réparation des facettes en résine céramique
- Réparation de petites fractures de composites
- Scellement de facettes
- Scellement occlusal d'implants

Caractéristiques

- Technologie RAP
- Temps de polymérisation rapide (10 secondes avec lampe min.>=400mW/cm2)
- Temps de travail optimal (90 secondes à une lumière ambiante, lumière du fauteuil)
- Haute radio-opacité
- Esthétique supérieure (aucune variation de teinte entre avant et après la polymérisation)
- Excellente maniabilité (fluidité idéale pour les fonds de cavité)
- Temps de travail prolongé

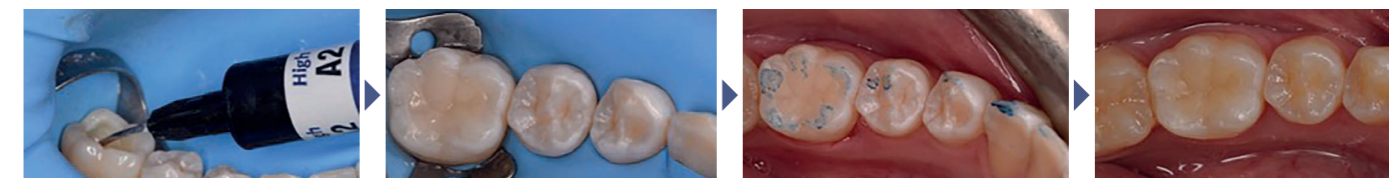
Pour aimable concession du Dr. Giulio Pavolucci - Université de Sienne



Preoperation

Cavité isolée, préparée et finalisée

Mordantage sélectif de l'émail avec Tokuyama Etching Gel HV



Application de Tokuyama Universal Flow HIGH comme couche protectrice adhésive avant le composite

Restauration avec Asteria A2B

Contrôle final

Restauration après 4 semaines